

ONDŘEJ FILÍPEK a JAN ULIČNÝ

Návrat do Old Mountain

Díla kamarádů a spoluhráčů z kapely, Ondřeje Filípka a Jana Uličného, se filozoficky setkávají. Metamorfóza známého filmu z roku 2003 v názvu výstavy je zde na místě. Ani jeden z autorů se však neupíná k patosu konfedační doby. Nejsou fascinováni starým světem ve smyslu zkratkových reflexních flashbacků a vytrhávání jednotlivostí z idealizované minulosti. Pracují na opačném spektru mediální škály. Filípek je sochař a Uličný malíř. Jejich motivace je však podobná. Oba autoři se vracejí, nebo lépe řečeno obrazejí, k podstatě jakéhokoliv společenství – k člověku. Ondřej Filípek akcentuje tělesnost ve smyslu její dočasnosti, limitů a fyziologie. Fragmenty lidského těla jsou podrobovány jistému druhu evoluce, která v distopickém hávu přetváří organický tvar výchozího jedince do kompaktních a uzavřených deformací. Zásadní však zůstává, že Filípkovy kompozice jsou stále důstojné. Přes varovný tón, tíživost a destrukci jsme stále konfrontováni s plastikami, které jsou esencí koncentrace, důstojnosti a respektu k člověku. Jan Uličný do svých maleb implementuje epickou rovinu. V jeho malbách je akcentována poloha odvěkého lidského pinožení se za (v konečném důsledku) vlastními cíli, které se tváří jako cíle svrchované, nebo chceme-li kolektivní. Militární obsah v malbách Jana Uličného doprovází groteskní tón, který relativizuje zobrazené. Vojáci a tanky působí jako nezúčastnění pozorovatelé blízkého konfliktu. Jsou lidmi a stroji. Stroji, které však nesou stopy lidského odkazu, v měřítku často i pitoreskní stylizace. Uličný si s formální stránkou hraje. Pokouší pomyslné hranice mezi banálním a tíživým. Je si jistý tím, co chce malovat a jak to má malovat. Šetří gesty stejně jako šetří svými obrazy, ačkoliv by mohl zajít dále a hlouběji. Necítí tuto potřebu. V tomto je jeho přístup společný s přístupem Ondřeje Filípka. Oba autoři jsou výrazně reduktivní. Redukují formu i jazyk. Navzdory tomu, že bytostně chápou filozofickou podstatu své tvorby a akcentují energii, která ve světě okolo nich často neproudí tak, jak by oba považovali za správné. V jejich dílech pozorujeme určitý návrat. Pomyslný návrat do „Starých hor“ je v jejich případě reprezentován uchopením a pochopením základní teze člověka jako původce a hybatele dějin. Jedinec stojí v centru pozornosti ve vsí své pokoře, slabosti a odhodlání. Trpělivě buduje vlastní okolí. Často nahý, deformovaný nebo stylizovaný do role anti-hrdiny. V každém případě vždy odevzdaný vyššímu principu vlastní lidské bytosti a svrchované existence. Oba autoři k tomuto cíli směřují každý jiným způsobem, avšak s velkou úctou a pokorou. Konstantně a stoicky s vnitřní důstojností, jistotou a nadhledem oněch „Starých hor“.

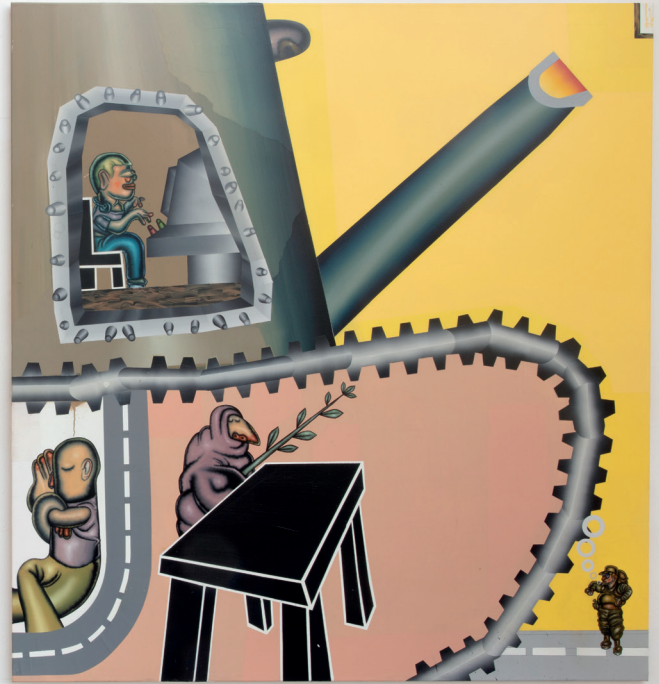
Výstavní síň

Sokolská 26

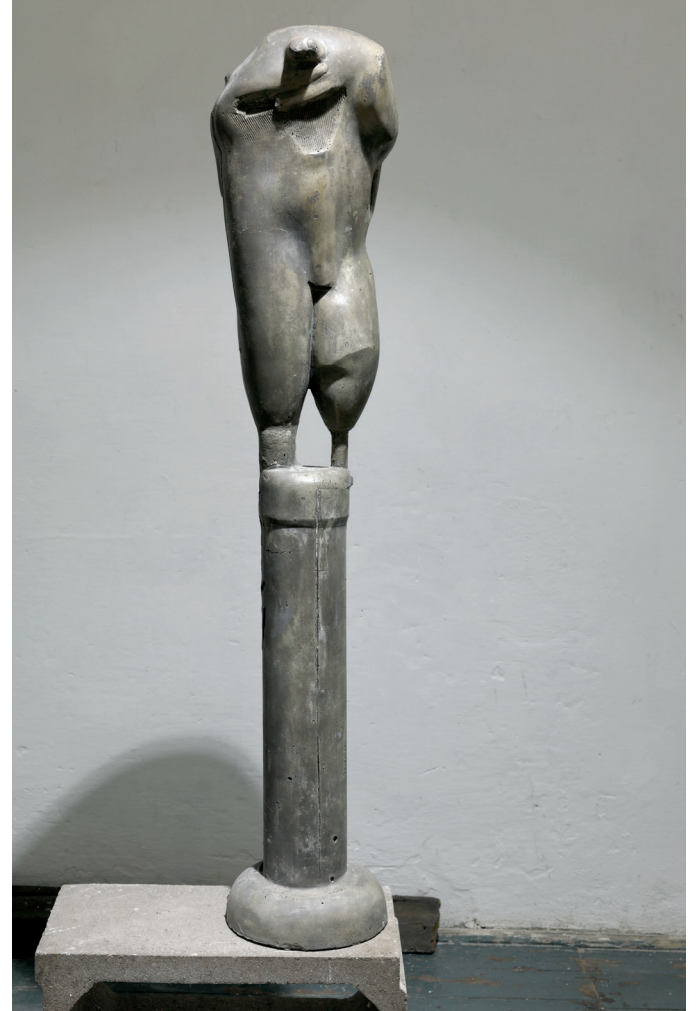
(výstava dvoustádrhý)

Centrum kultury a vzdělávání Moravská Ostrava, příspěvková organizace (www.ckv-ostrava.cz)

2. prosince 2021 – 28. ledna 2022
otevřeno pondělí – pátek 8 – 17 h



Jan Uličný



Ondřej Filípek